

№ п/п	Наименование	Существующее положение			Доля от общей территории, %	Проектные решения			Доля от общей территории, %
		Общая	ЮЗАО	ЮЗАО		Общая	ЮЗАО	ЮЗАО	
1	Площадь объекта	50000,96	49252,87	748,09	100	50000,96	49252,87	748,09	100
2	Покраска дорожек и площадок	15362,48	14803,77	558,71	30,09	15362,48	14803,77	558,71	30,09
2.1	Асфальт	15296,89	14738,18	558,71	29,89	15296,89	14738,18	558,71	29,89
2.2	Бетонное покрытие	65,59	65,59	0	0,13	65,59	65,59	0	0,13
3	Площадь озеленения	33161,22	32971,84	189,38	64,95	33161,22	32971,84	189,38	64,95
3.1	Существующий травянистый покров	33161,22	32971,84	189,38	64,95	33161,22	32971,84	189,38	64,95
4	Цветники	1477,26	1477,26	0	2,89	1477,26	1477,26	0	2,89
4.1	Многолетние цветники	1477,26	1477,26	0	2,89	1477,26	1477,26	0	2,89
5	Деревья*	834	834	0	-	1028	1028	0	-
6	Кустарники*	3	3	0	-	23	23	0	-
7	Кустарники в живой изгороди	0	0	0	-	11263	11263	0	-

Согласовано
№ 18 от 18 декабря 2015 г.
Генеральный директор ООО «МОСГОРГЕОТРЕСТ»
И.А. Явтушенко

Согласовано
№ 18 от 18 декабря 2015 г.
Генеральный директор ООО «МОСГОРГЕОТРЕСТ»
И.А. Явтушенко

Копия верна
ГИП Явтушенко С.А. (подпись) м.п.

ГУП «Мосводосток»
К заключению №: 1196-15-МР
от 16 декабря 2015 года
Без приложения технического заключения
не действительно
Исполнитель: Михайлова А.Г.

Копия верна
ГИП Явтушенко С.А. (подпись) м.п.

- Условные обозначения линий градостроительного регулирования**
- границы территорий улично-дорожной сети
 - границы водных поверхностей
 - границы линий регулирования застройки, технических зон и окончательно неутвержденные
 - границы водоохраных зон
 - границы территорий промышленных зон
 - границы территорий памятников, историко-культурных зон, особо охраняемых природных территорий
 - границы прибрежных полос
 - границы режимов градостроительной деятельности на территориях природного комплекса
 - границы историко-культурных заповедников
 - границы памятников природы
 - границы жестких зон санитарной охраны
 - границы озелененных территорий
 - границы береговых полос
 - границы территорий природного комплекса
 - границы полос отвода железных дорог
 - границы охранных зон памятников истории и культуры
 - границы зон санитарной охраны
 - границы коммунальных зон
 - границы охранных зон ансамбля Московского Кремля
 - границы зон охраняемого ландшафта
 - границы зон санитарной охраны
 - границы санитарно-защитных зон

- Условные обозначения подземных инженерных коммуникаций**
- водопровод (водовод)
 - дренаж
 - газопровод
 - кабель МОСЭНЕРГО
 - кабель телевидения
 - кабель МПС
 - кабель радио
 - воздуховод
 - кабель МОСЭЛЕКТРОТРАНС
 - бронированный кабель связи
 - блочная канализация МОСЭНЕРГО
 - кабель заземления
 - общий коллектор
 - водосток
 - канализация
 - теплопровод
 - кабель МОСГОРСВЕТ
 - кабель ДС
 - кабель связи УПО
 - элопровод
 - илопровод
 - телефон, канализация
 - волновод
 - кабельная канализация
 - кабельный коллектор МОСЭНЕРГО
 - бездейств. прокладки
 - проекты

ЛИНИИ ГРАДОСТРОИТЕЛЬНОГО РЕГУЛИРОВАНИЯ НАНЕСЕНЫ ПО СОСТОЯНИЮ НА 07.07.15

Срок действия инженерно-топографического плана составляет 3 календарных года с момента выпуска. (п. 2.1.25 приложения к постановлению Правительства города Москвы от 07.12.2004 года № 857ПП)

По вопросам несоответствия планового положения подземных коммуникаций обращаться по тел. (495) 614-54-39

По вопросам несоответствия планового положения подземных коммуникаций обращаться по тел. (495) 614-54-39

Без печати ГУП «Мосгоргеотрест» действителен Использование другими организациями не допускается	ИНЖЕНЕРНО-ТОПОГРАФИЧЕСКИЙ ПЛАН	МОСКМАРХИТЕКТУРА © ГУП «Мосгоргеотрест»
Полевые работы: Шаршенков П. Б. Камерал. съемка: Шаршенков Ф. А. Подзем. работы: Шаршенков Н. О. Коррект. работы: Шаршенков С. В. Коррект. работы: Шаршенков Л. А. ЛПР (Кр. ландшафт): Шаршенков М. Ю.	Заказ № 34/061-15 Заказчик: ООО «КАПИТЕЛЬ» Наименование объекта: Адрес объекта: Москва, ЮЗАО, ГАР «АРИСТОС», Университетский проспект, от Ленинского проспекта до проспекта Вернадского Номенклатура: АИ-04-01, АИ-04-01, АИ-04-14	Масштаб: 1:500
Дата выпуска: 24.07.2015		

Без печати ГУП «Мосгоргеотрест» действителен Использование другими организациями не допускается	ИНЖЕНЕРНО-ТОПОГРАФИЧЕСКИЙ ПЛАН	МОСКМАРХИТЕКТУРА © ГУП «Мосгоргеотрест»
Полевые работы: Шаршенков П. Б. Камерал. съемка: Шаршенков Ф. А. Подзем. работы: Шаршенков Н. О. Коррект. работы: Шаршенков С. В. Коррект. работы: Шаршенков Л. А. ЛПР (Кр. ландшафт): Шаршенков М. Ю.	Заказ № 34/061-15 Заказчик: ООО «КАПИТЕЛЬ» Наименование объекта: Адрес объекта: Москва, ЮЗАО, ГАР «АРИСТОС», Университетский проспект, от Ленинского проспекта до проспекта Вернадского Номенклатура: АИ-04-01, АИ-04-01, АИ-04-05, АИ-04-09	Масштаб: 1:500
Дата выпуска: 24.07.2015		

Государственное унитарное предприятие города Москвы
«Московский городской трест геолого-геодезических и картографических работ»
ГУП «МОСГОРГЕОТРЕСТ» Зак 31029-15
ОТДЕЛ ПОДЗЕМНЫХ СООРУЖЕНИЙ (ОПС)
Москва 125040 Ленинградский пр-т, д. 11 Тел./факс: 8-499-257-50-39

Техническое заключение
о соответствии проектной документации Сводному плану подземных коммуникаций и сооружений в городе Москве.

№ 2308 от 18 декабря 2015 г.

Адрес работ: г. Москва, ЮЗАО, Университетский проспект
Проектная организация: ООО «КАПИТЕЛЬ»
Организация заказчика: ГКУ г. Москва, «Фармация Москвитин»
Владельцы объектов недвижимости: ООО «КАПИТЕЛЬ»
Исполнитель: ООО «КАПИТЕЛЬ»

Согласовано
№ 18 от 18 декабря 2015 г.
Генеральный директор ООО «МОСГОРГЕОТРЕСТ»
И.А. Явтушенко

Согласовано
№ 18 от 18 декабря 2015 г.
Генеральный директор ООО «МОСГОРГЕОТРЕСТ»
И.А. Явтушенко

Копия верна
ГИП Явтушенко С.А. (подпись) м.п.

Согласовано
ГБУ «Московский трест геолого-геодезических и картографических работ»
Исполнитель: Чуриков В.В.

Копия верна
ГИП Явтушенко С.А. (подпись) м.п.

Данный топографо-геодезический план смонтирован в электронном виде из фрагментов заказов № 3/4061-15 от 25.06.2015 г., выданного ГУП «Мосгоргеотрест» и является их точной копией.
ГИП Явтушенко С.А. (подпись) м.п.

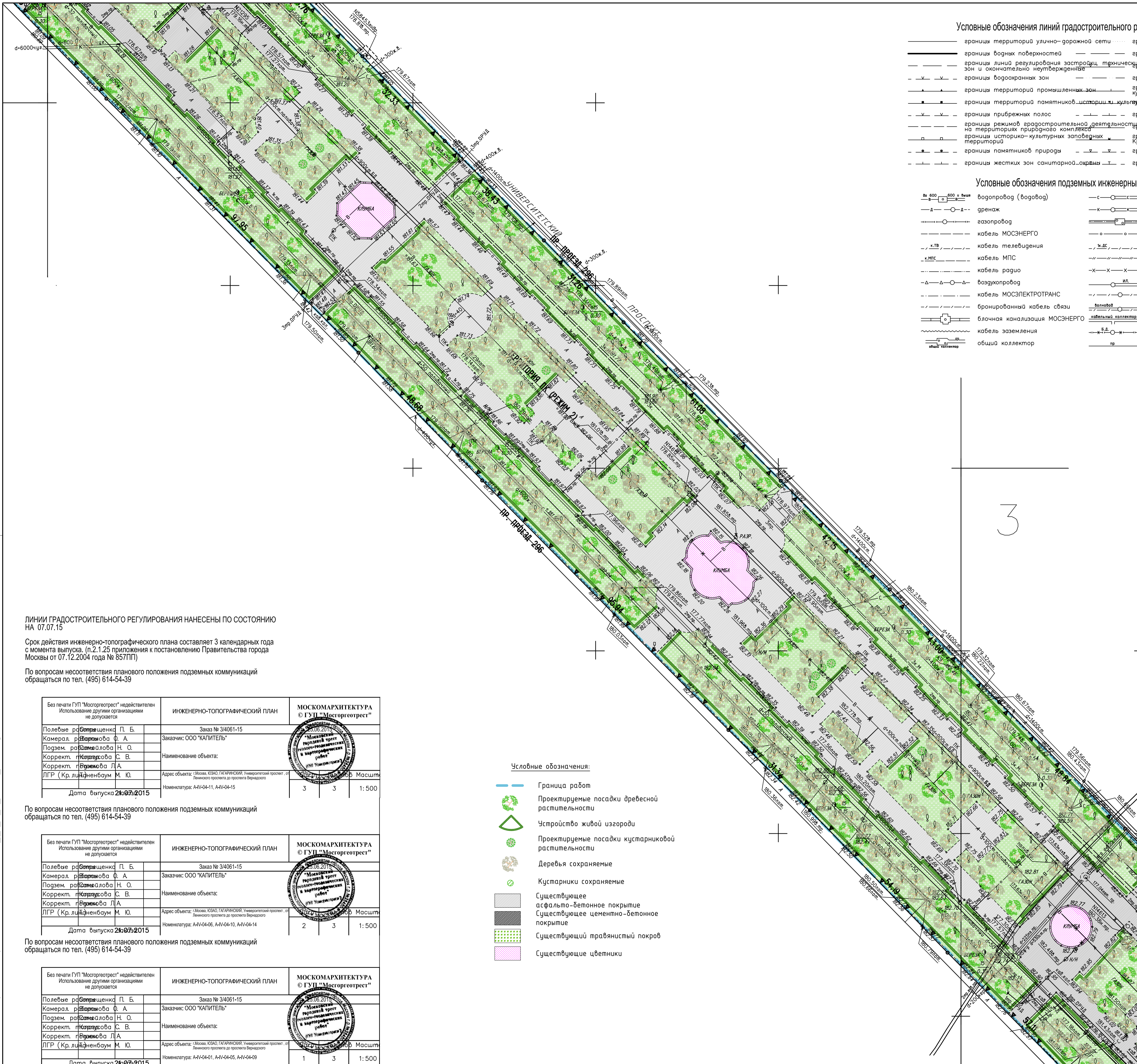
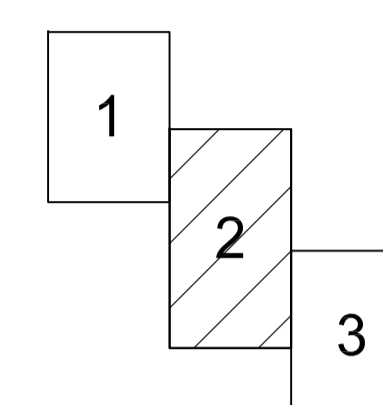
48.15 - СП03У - Г4 - ГП								
Университетский проспект, ЮЗАО города Москвы								
Изм.	Кол.	Лист	№рек	Дата	Исполнитель	Стадия	Лист	Листов
					Явтушенко С.А.	РП	1	3
Выполнил	Явтушенко С.А.				Масштаб: М 1:500	ООО «КАПИТЕЛЬ» ПРОЕКТИРОВАНИЕ		
Проверил	Масков М.И.							

Условные обозначения линий градостроительного регулирования

- границы территорий улично-дорожной сети
- границы водных поверхностей
- границы линий регулирования застройки, технических зон и окончательно неутвержденные
- границы водоохраных зон
- границы территорий промышленных зон
- границы территорий памятников истории и культуры
- границы прибрежных полос
- границы режимов градостроительной деятельности на территориях природного комплекса
- границы историко-культурных заповедных территорий
- границы памятников природы
- границы жестких зон санитарной охраны
- границы озелененных территорий
- границы береговых полос
- границы территорий природного комплекса
- границы полос отвода железных дорог
- границы охранных зон памятников истории и культуры
- границы особо охраняемых природных территорий
- границы зон санитарной охраны
- границы коммунальных зон
- границы охранных зон ансамбля Московского Кремля
- границы зон охраняемого ландшафта
- границы санитарно-защитных зон

Условные обозначения подземных инженерных коммуникаций

- водопровод (водовод)
- дренаж
- газопровод
- кабель телевидения
- кабель МПС
- кабель радио
- воздухопровод
- кабель МОСЭЛЕКТРОТРАНС
- бронированный кабель связи
- блочная канализация МОСЭНЕРГО
- кабель заземления
- общий коллектор
- водосток
- канализация
- теплопровод
- кабель МОСГОРСВЕТ
- кабель ДС
- кабель связи УПО
- золопровод
- илопровод
- телефон. канализация
- волновод
- кабельный коллектор
- кабельный коллектор МОСЭНЕРГО
- бездейств. прокладки
- проекты



ЛИНИИ ГРАДОСТРОИТЕЛЬНОГО РЕГУЛИРОВАНИЯ НАНЕСЕНЫ ПО СОСТОЯНИЮ НА 07.07.15

Срок действия инженерно-топографического плана составляет 3 календарных года с момента выпуска. (п.2.1.25 приложения к постановлению Правительства города Москвы от 07.12.2004 года № 857ПП)

По вопросам несоответствия планового положения подземных коммуникаций обращаться по тел. (495) 614-54-39

Без печати ГУП "Мосгоргеострест" недействителен Использование другими организациями не допускается	ИНЖЕНЕРНО-ТОПОГРАФИЧЕСКИЙ ПЛАН	МОСКМАРХИТЕКТУРА © ГУП "Мосгоргеострест"
Полевые работы: П. Б. Камерал. работы: О. А. Подзем. работы: Н. О. Коррект. работы: С. В. Коррект. работы: Л. А. ЛПР (Кр. лист): М. Ю.	Заказ № 3/4061-15 Заказчик: ООО "КАПИТЕЛЬ" Наименование объекта: Адрес объекта: г. Москва, ЮЗАО, ГАБРИНСКИЙ, Университетский проспект, от Ленинского проспекта до проспекта Вернадского Номенклатура: А-ИУ-04-11, А-ИУ-04-15	Масштаб: 1:500
Дата выпуска: 23.07.2015		

По вопросам несоответствия планового положения подземных коммуникаций обращаться по тел. (495) 614-54-39

Без печати ГУП "Мосгоргеострест" недействителен Использование другими организациями не допускается	ИНЖЕНЕРНО-ТОПОГРАФИЧЕСКИЙ ПЛАН	МОСКМАРХИТЕКТУРА © ГУП "Мосгоргеострест"
Полевые работы: П. Б. Камерал. работы: О. А. Подзем. работы: Н. О. Коррект. работы: С. В. Коррект. работы: Л. А. ЛПР (Кр. лист): М. Ю.	Заказ № 3/4061-15 Заказчик: ООО "КАПИТЕЛЬ" Наименование объекта: Адрес объекта: г. Москва, ЮЗАО, ГАБРИНСКИЙ, Университетский проспект, от Ленинского проспекта до проспекта Вернадского Номенклатура: А-ИУ-04-08, А-ИУ-04-10, А-ИУ-04-14	Масштаб: 1:500
Дата выпуска: 23.07.2015		

По вопросам несоответствия планового положения подземных коммуникаций обращаться по тел. (495) 614-54-39

Без печати ГУП "Мосгоргеострест" недействителен Использование другими организациями не допускается	ИНЖЕНЕРНО-ТОПОГРАФИЧЕСКИЙ ПЛАН	МОСКМАРХИТЕКТУРА © ГУП "Мосгоргеострест"
Полевые работы: П. Б. Камерал. работы: О. А. Подзем. работы: Н. О. Коррект. работы: С. В. Коррект. работы: Л. А. ЛПР (Кр. лист): М. Ю.	Заказ № 3/4061-15 Заказчик: ООО "КАПИТЕЛЬ" Наименование объекта: Адрес объекта: г. Москва, ЮЗАО, ГАБРИНСКИЙ, Университетский проспект, от Ленинского проспекта до проспекта Вернадского Номенклатура: А-ИУ-04-01, А-ИУ-04-05, А-ИУ-04-09	Масштаб: 1:500
Дата выпуска: 23.07.2015		

- Условные обозначения:
- Граница работ
 - Проектируемые посадки древесной растительности
 - Устройство живой изгороди
 - Проектируемые посадки кустарниковой растительности
 - Деревья сохраняемые
 - Кустарники сохраняемые
 - Существующее асфальто-бетонное покрытие
 - Существующее цементно-бетонное покрытие
 - Существующий травянистый покров
 - Существующие цветники

Генеральный план
И.В. Явтушенко
12.07.2015

Копия верна
ГИП Явтушенко С.А. (подпись) м.п.

ИЧ№9599а-15
2тр. ГНБ

Данный топографо-геодезический план смонтирован в электронном виде из фрагментов заказов № 3/4061 - 15 от 25.06.2015 г, выданного ГУП «Мосгоргеострест» и является их точной копией.
ГИП Явтушенко С.А. (подпись) м.п.

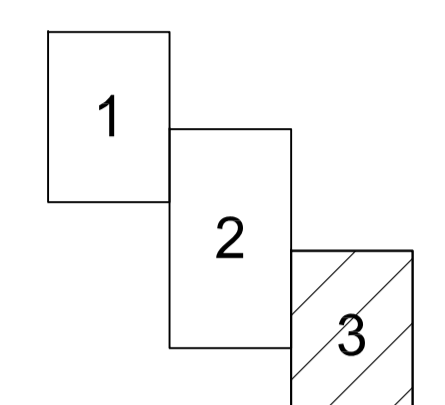
48.115 - СП03У - ГЧ - ГП		Университетский проспект, ЮЗАО города Москвы	
Изм.	Копия	Лист	№ док
Руководитель: Михаил Д.В.	Выполнил: Явтушенко С.А.	Проверил: Мусеев М.Н.	Дата: 12.07.2015
Студия	Лист	Листов	
РП	2	3	
Генеральный план М 1:500			ООО «КАПИТЕЛЬ» ПРОЕКТНОЕ БЮРО

Расположение: К:\Ландшафт\14.8.15 - Университетский пр-м\Том 2 - СП03У\СП03У_14.8.15_П_топ_жителиен_диз\ПДС\диз_Датум печати: 19/07/2016 14:30

ЗАКАЗ №3/4061-15-25.06.2015г
в 3-х частях
часть 3-я

ЗАКАЗ №3/4061-15-25.06.2015г
в 3-х частях
часть 2-я

СХЕМА РАСПОЛОЖЕНИЯ ЧАСТЕЙ



- Условные обозначения:**
- Граница работ
 - Проектируемые посадки древесной растительности
 - Устройство живой изгороди
 - Проектируемые посадки кустарниковой растительности
 - Деревья сохраняемые
 - Кустарники сохраняемые
 - Существующее асфальто-бетонное покрытие
 - Существующее цементно-бетонное покрытие
 - Существующий травянистый покров
 - Существующие цветники

Условные обозначения линий градостроительного регулирования

- границы территорий улично-дорожной сети
- границы водных поверхностей
- границы линий регулирования застройки, технических зон и окончательно неутвержденные
- границы водоохраных зон
- границы территорий промышленных зон
- границы территорий памятников истории и культуры
- границы прибрежных полос
- границы режимов градостроительной деятельности на территориях природного комплекса
- границы историко-культурных заповедных территорий
- границы памятников природы
- границы жестких зон санитарной охраны
- границы озелененных территорий
- границы береговых полос
- границы территорий природного комплекса
- границы полосы отвода железных дорог
- границы охранных зон памятников истории и культуры
- границы особо охраняемых природных территорий
- границы зон санитарной охраны
- границы коммунальных зон
- границы охранных зон ансамбля Московского Кремля
- границы зон охраняемого ландшафта
- границы санитарно-защитных зон

Условные обозначения подземных инженерных коммуникаций

- водопровод (водовод)
- дренаж
- газопровод
- кабель МОСЭНЕРГО
- кабель телевидения
- кабель МПС
- кабель радио
- воздухопровод
- кабель МОСЭЛЕКТРОТРАНС
- бронированный кабель связи
- кабель заземления
- общий коллектор
- водосток
- канализация
- теплопровод
- кабель МОСГОРСВЕТ
- кабель ДС
- кабель связи УПО
- золотровод
- илопровод
- телефон. канализация
- волновод
- кабельная коллектор МОСЭНЕРГО
- бездейств. прокладка
- проекты

ЛИНИИ ГРАДОСТРОИТЕЛЬНОГО РЕГУЛИРОВАНИЯ НАНЕСЕНЫ ПО СОСТОЯНИЮ НА 07.07.15

Срок действия инженерно-топографического плана составляет 3 календарных года с момента выпуска. (п.2.1.25 приложения к постановлению Правительства города Москвы от 07.12.2004 года № 857ПП)

По вопросам несоответствия планового положения подземных коммуникаций обращаться по тел. (495) 614-54-39

Генеральный план
И. Явтушенко С.А.

Копия верна
И. Явтушенко С.А. (подпись) м.п.

Данный топографо-геодезический план смонтирован в электронном виде из фрагментов заказов № 3/4061 - 15 от 25.06.2015 г, выданного ГУП «Мосгоргеопрест» и является их точной копией.
И. Явтушенко С.А. (подпись) м.п.

Без печати ГУП «Мосгоргеопрест» недействителен. Использование другими организациями не допускается.	ИНЖЕНЕРНО-ТОПОГРАФИЧЕСКИЙ ПЛАН	МОСКОМАРХИТЕКТУРА © ГУП «Мосгоргеопрест»	
Полевые работы: П. Б.	Заказ № 3/4061-15		
Камерал. работы: О. А.	Заказчик: ООО «КАПИТЕЛЬ»		
Поземк. работы: О. А.	Наименование объекта:		
Коррект. работы: С. В.	Адрес объекта: Москва, ЮЗАО, ГАГ АРХИТЕКТУРНО-УНИВЕРСИТЕТСКИЙ ПРОСПЕКТ, от Ленинского проспекта до проспекта Вернадского		
ЛГР (Кр. л.): М. Ю.	Номенклатура: А-ИУ-04-11, А-ИУ-04-15		
Дата выпуска: 24.07.2015	3	3	1:500

По вопросам несоответствия планового положения подземных коммуникаций обращаться по тел. (495) 614-54-39

Без печати ГУП «Мосгоргеопрест» недействителен. Использование другими организациями не допускается.	ИНЖЕНЕРНО-ТОПОГРАФИЧЕСКИЙ ПЛАН	МОСКОМАРХИТЕКТУРА © ГУП «Мосгоргеопрест»	
Полевые работы: П. Б.	Заказ № 3/4061-15		
Камерал. работы: О. А.	Заказчик: ООО «КАПИТЕЛЬ»		
Поземк. работы: О. А.	Наименование объекта:		
Коррект. работы: С. В.	Адрес объекта: Москва, ЮЗАО, ГАГ АРХИТЕКТУРНО-УНИВЕРСИТЕТСКИЙ ПРОСПЕКТ, от Ленинского проспекта до проспекта Вернадского		
ЛГР (Кр. л.): М. Ю.	Номенклатура: А-ИУ-04-06, А-ИУ-04-10, А-ИУ-04-14		
Дата выпуска: 24.07.2015	2	3	1:500

48.115 - СПЗУ - ГЧ - ГП			
Университетский проспект, ЮЗАО города Москвы			
Изм.	Копия	Лист	№ док
Руководитель: Михаил Д.В.	И. Явтушенко С.А.	И. Явтушенко С.А.	И. Явтушенко С.А.
Выполнил: И. Явтушенко С.А.	И. Явтушенко С.А.	И. Явтушенко С.А.	И. Явтушенко С.А.
Проверил: Моисеев М.Н.	И. Явтушенко С.А.	И. Явтушенко С.А.	И. Явтушенко С.А.
Генеральный план М 1:500			ООО «КАПИТЕЛЬ» ПРОЕКТНОЕ БЮРО

Расположение: К:\Ландшафт\48.115 - Университетский пр. - м.п. Тон. 2 - СПЗУ - ГЧ - ГП. Дата печати: 19/07/2016 14:31